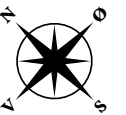


4. etasje



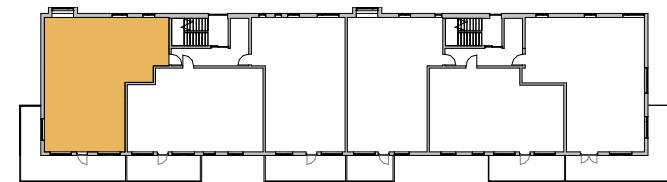
Fjerde etasje er lik andre og tredje etasje med tanke på løsninger og leilighetstyper. Høyden er omtrent den samme som sjette etasje i Forum Jæren, og utsikten er ypperlig mot vest og sørvest. Etasjen har seks leiligheter fra 93 til 120 kvm. Fire av dem er gjennomgående og har nydelig utsikt også mot øst.





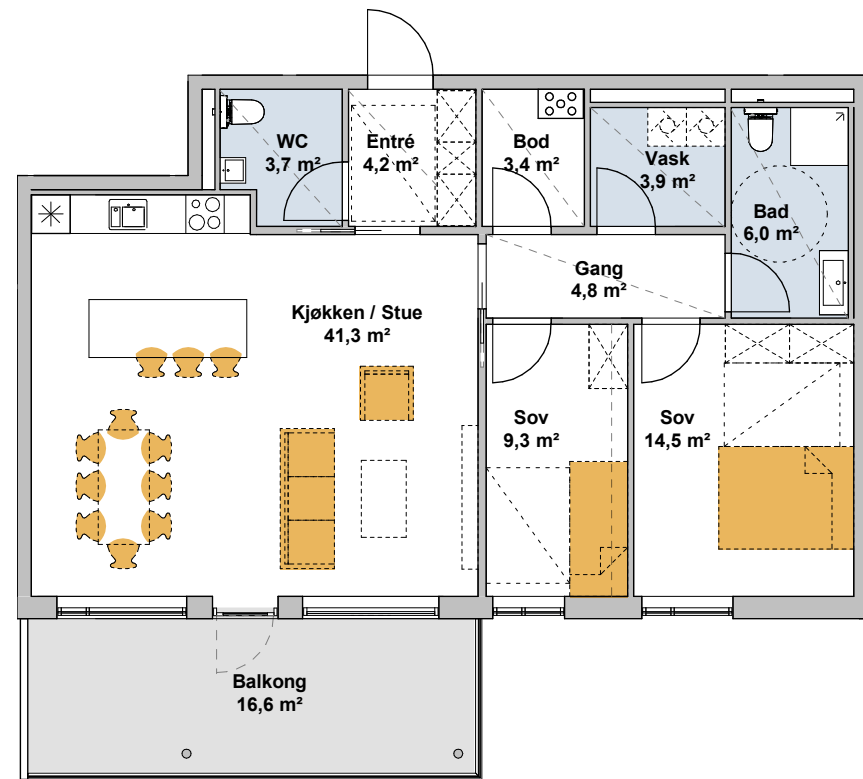
4A
BRA 120,0 m²

Etasje	4
P-ROM	114,3 m ²
S-ROM	5,7 m ²
Uterom	32,6 m ²
Rom	3-4

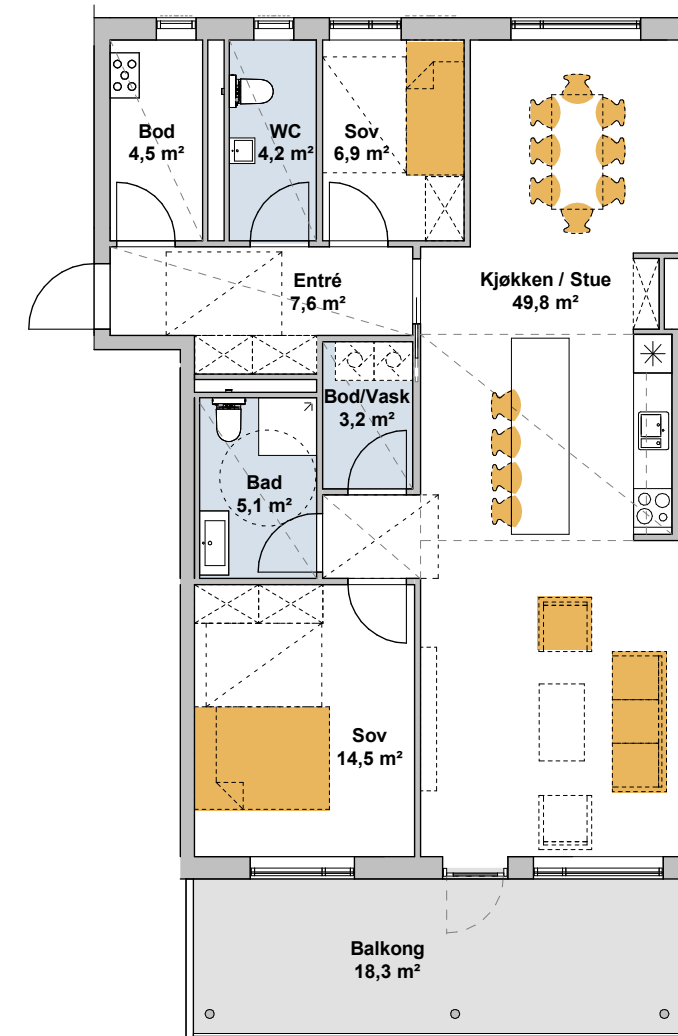
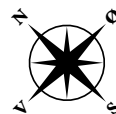
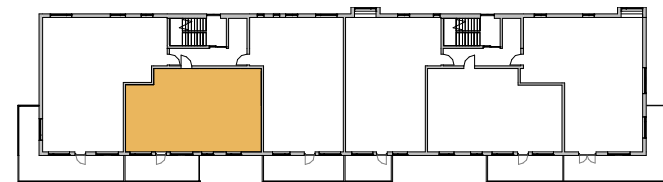


Endeleiligheten på 120 kvm har god utsikt i tre himmelretninger. Den romslige balkongen inviterer til flotte timer med ettermiddags- og kveldssol.

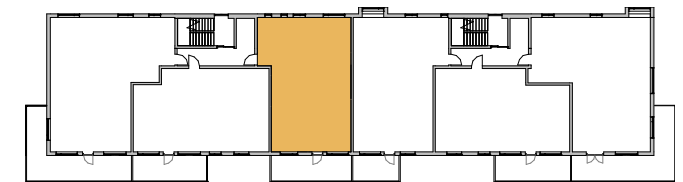


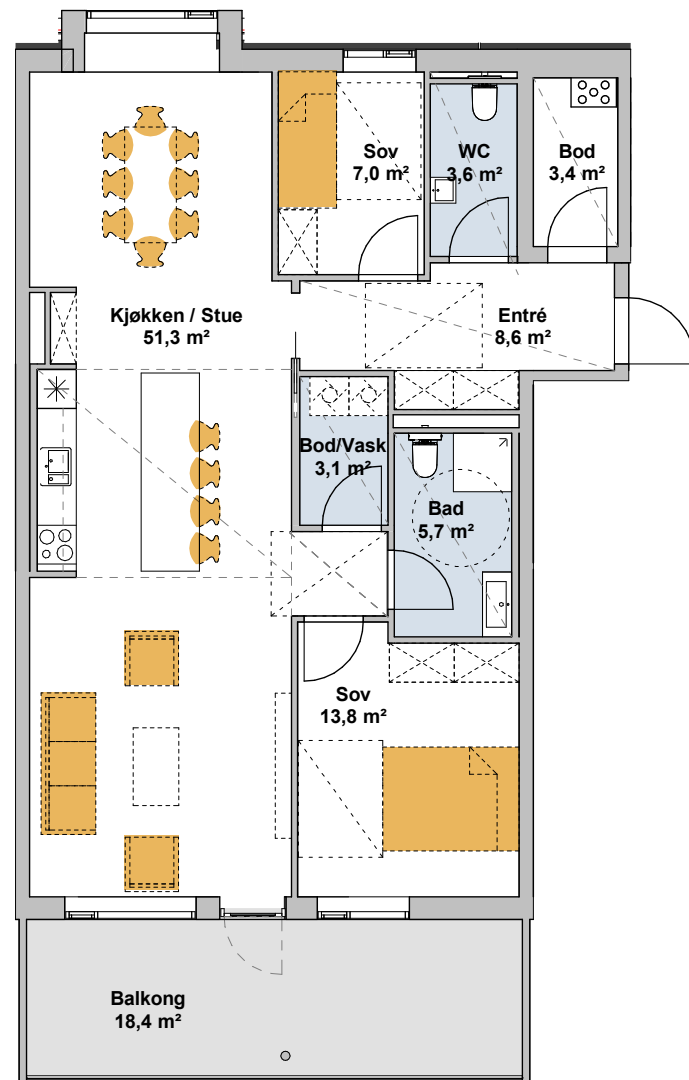
**4B**BRA 96,0 m²

Etasje	4
P-ROM	87 m ²
S-ROM	9 m ²
Uterom	16,6 m ²
Rom	3

**4C**BRA 101,9 m²

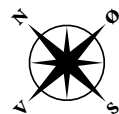
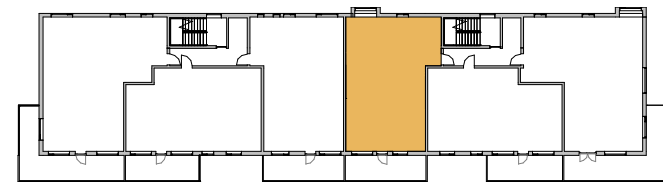
Etasje	4
P-ROM	92,2 m ²
S-ROM	9,7 m ²
Uterom	18,3 m ²
Rom	3





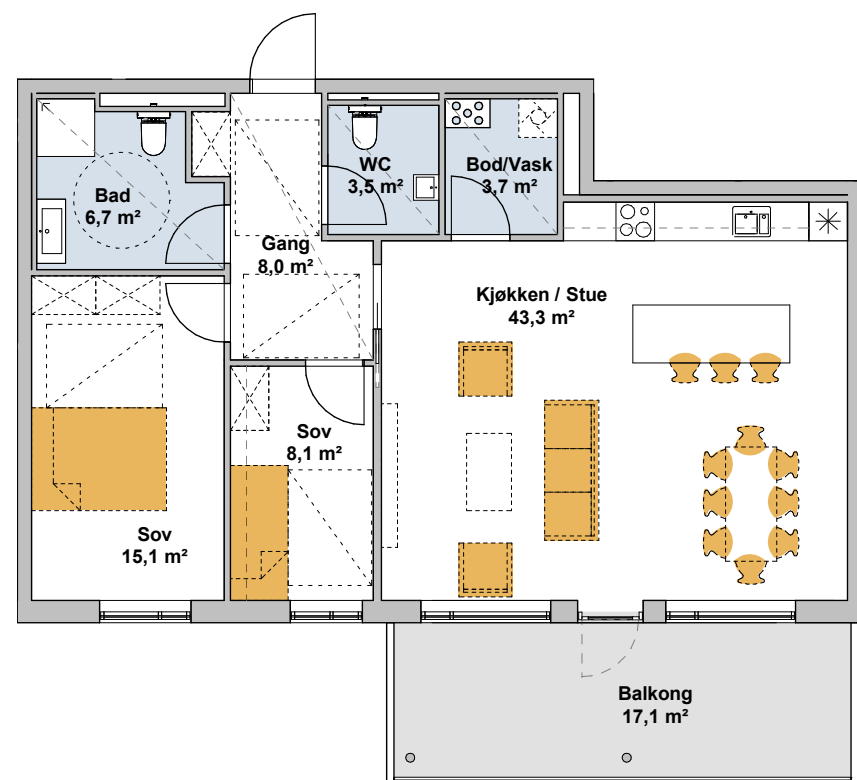
4D
BRA 102,5 m²

Etasje	4
P-ROM	93,5 m ²
S-ROM	9 m ²
Uterom	18,4 m ²
Rom	3



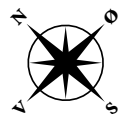
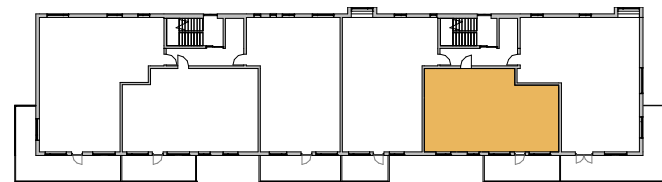
Den gjennomgående leiligheten har god utsikt mot øst og vest. Soloppgang til frokost. Solnedgang til kvelds.





4E
BRA 93,6 m²

Etasje	4
P-ROM	89,2 m ²
S-ROM	4,4 m ²
Uterom	17,1 m ²
Rom	3



4F
BRA 118,2 m²

Etasje	4
P-ROM	115,1 m ²
S-ROM	3,2 m ²
Uterom	32,4 m ²
Rom	3-4

